



## BEONTRA – die Startbahn für Deine Karriere!

Als weltweiter Marktführer für szenariobasierte Flughafenplanungssysteme spiegelt BEONTRA genau das Unternehmen wider, für das unsere Mitarbeiter stehen: pulsierend, menschlich, fokussiert aber mit Spaß, global handelnd, aber mit Bodenhaftung. Unser Team ist jung und unsere Produkte sind innovativ. Unsere integrierte Softwarelösung zur Verkehrs-, Auslastungs- und Ertragsplanung bedient einige der wichtigsten Flughäfen weltweit, darunter Dubai, London Heathrow, Sydney, Kopenhagen, Amsterdam Schiphol und München.

Als Praktikant für die Bereiche Consulting und Produktmanagement spielst du eine wichtige Rolle bei der Unterstützung unserer internen Teams.

### Praktikant/ Werkstudent (w/m) am Standort Karlsruhe

#### Welche Aufgaben Dich bei BEONTRA erwarten

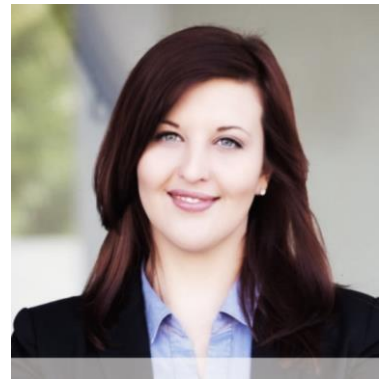
- Du unterstützt vorrangig unsere Consulting und Produktmanagement Teams im Tagesgeschäft
- Du organisierst, strukturierst und übernimmst eigenverantwortliche Aufgaben und Projekte
- Nach entsprechender Einarbeitung hilfst du mit, die Softwarequalität sicherzustellen

#### Was Du mitbringen solltest

- Studium im Bereich Aviation Management, Logistik, BWL, Wirtschaftsingenieurwesen oder Wirtschaftsinformatik
- Du kannst dich für Software begeistern und hast Interesse an Flughäfen, Fluggesellschaften und deren Prozesse
- Du hast starke analytische Fähigkeiten und arbeitest gerne mit Daten und Zahlen, u.a. mithilfe von Excel
- Du bringst gerne deine Ideen und Verbesserungsvorschläge proaktiv ein und bist engagiert
- Du bist hochmotiviert in einem dynamischen Team zu arbeiten und arbeitest gleichzeitig selbständig und bist zuverlässig
- Sehr gute Kommunikationsfähigkeiten setzen wir genauso voraus wie fließende Deutsch- und Englischkenntnisse (mind. C1-Level)
- Du bist versiert im Umgang mit MS Office

#### Was wir bieten

- Spannende Projekte in der Aviation Industrie, interdisziplinäre Zusammenarbeit mit unseren motivierten und kompetenten Teams
- Start-up Kultur mit flachen Hierarchien: Deine Chance, Potenziale zu erkennen und mitzugestalten
- Moderne Unternehmenskultur geprägt von Zusammenhalt und Augenhöhe, des voneinander Lernens, Flexibilität und individueller Karrierepfade
- Flexible Arbeitszeiten, modernes Büro mit sehr guter Anbindung, Mitarbeitererevents und gemeinsame Freizeitaktivitäten



#### HR Business Partner Katharina Brenner

BEONTRA GmbH  
An der RaumFabrik 10  
76227 Karlsruhe, Germany

T +49 (0)721 48486 1656  
F +49 (0)721 48486 11  
E [brenner@beontra.com](mailto:brenner@beontra.com)  
W [www.beontra.com](http://www.beontra.com)

Neugierig? Dann steht Deinem Check-in nichts mehr im Weg!  
Zum Boarding benötigen wir folgende Dokumente:

- Anschreiben
- Lebenslauf & Zeugnisse
- Dein frühestmöglicher Eintrittstermin

Bewerbung an  
[jobs@beontra.com](mailto:jobs@beontra.com)

**BEONTRA**  
a Leidos company